

ÉDITION
2023 - 2024

GRADIGNAN

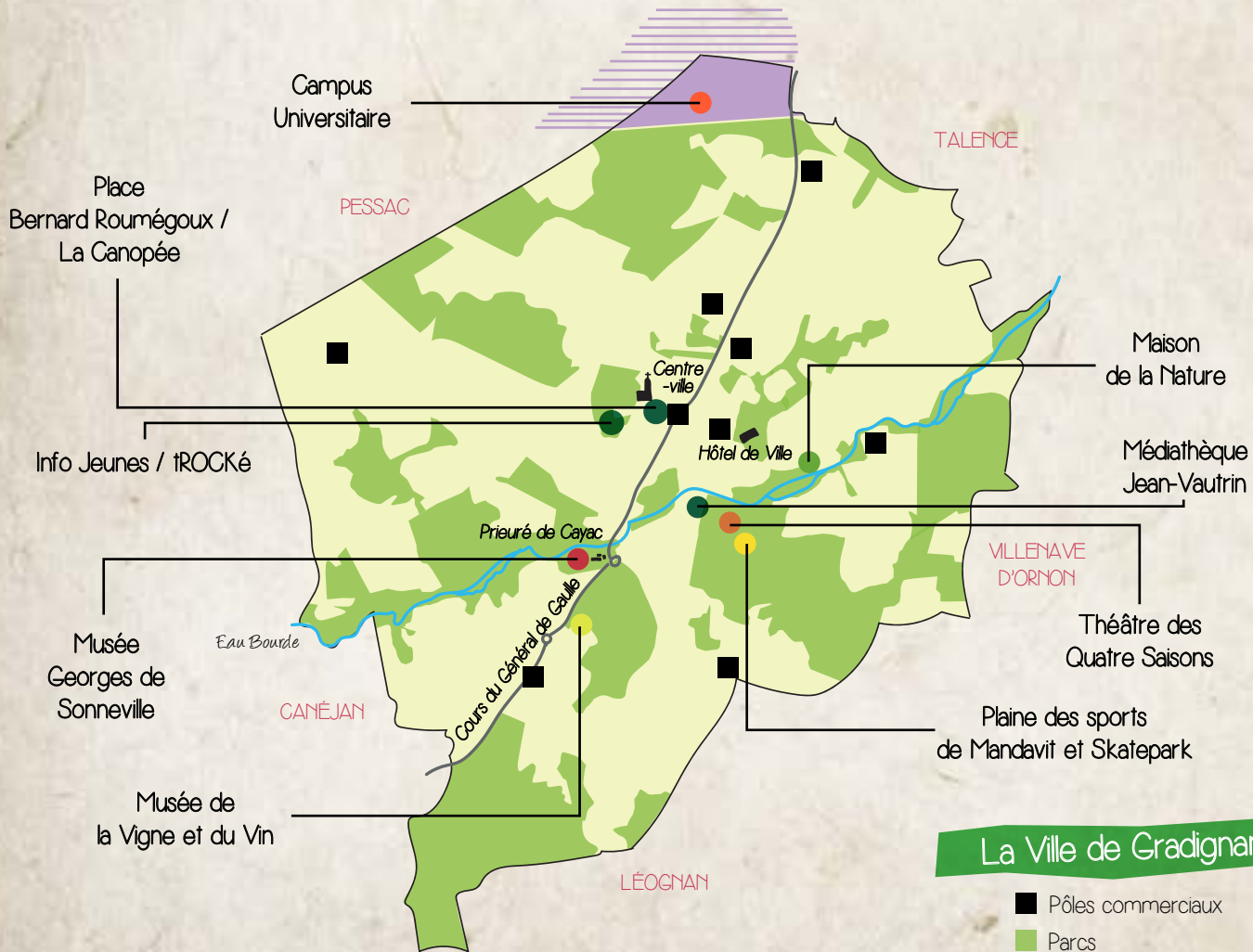
LES

Bons plans
ETUDIANTS



ville de gradignan





SOMMAIRE

Info Jeunes P. 4-5

Le iROCKé P. 6-7

Étudier à Gradignan P. 8-9

La Canopée, espace de coworking P. 10

Des commerces incontournables P. 11

Des parcs et de grands espaces naturels P. 12-14

L'esprit écoresponsable P. 15

La culture à Gradignan P. 16-17

Le sport à Gradignan P. 18-19

Un week-end à Gradignan P. 20-21

Des activités insolites à Gradignan P. 22

Aides P. 23

Transports P. 24

Édito

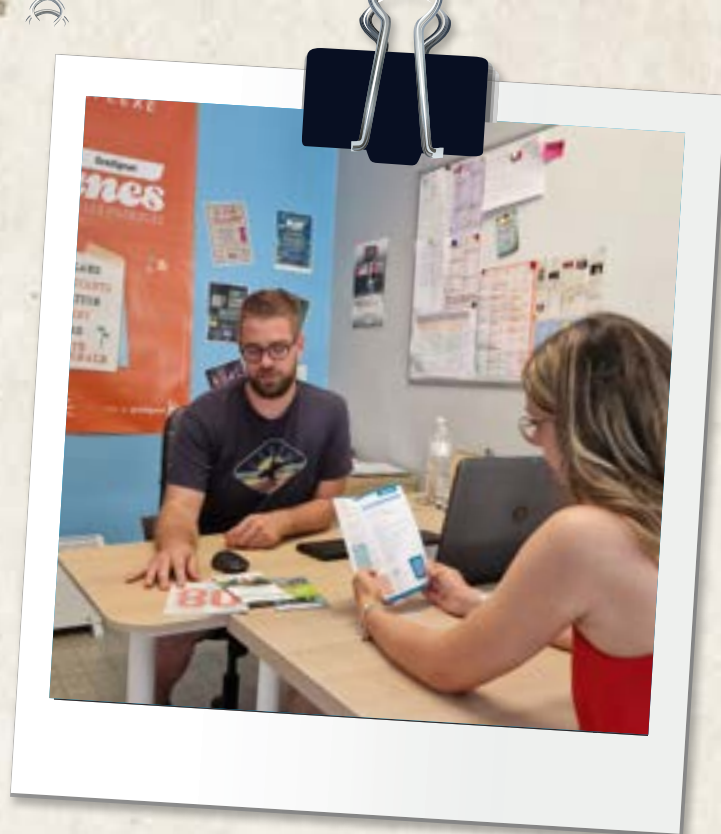
Au sud du campus de Bordeaux, Gradignan propose un cadre de travail et de détente très "nature"; un poumon vert au cœur de la métropole, mais aussi des services spécifiques pour les étudiants et un centre-ville actif qui s'anime.

Des grands parcs et un espace forestier ouverts en permanence, des infrastructures multisports accessibles, des salles pour travailler "au vert"...
À découvrir dans ce guide.

info Gradignan Jeunes

EXPLORER LES POSSIBLES

Pour toute question concernant l'orientation, les jobs étudiants, le logement (chambre chez l'habitant, démarches CROUS.), les projets de mobilité internationale, les associations ou la saison culturelle, une adresse : Info Jeunes Gradignan.



CONTACT & INFOS :

05 56 89 12 46 | infojeunes@ville-gradignan.fr
ou rendez-vous au :
8 avenue Jean Larrieu à Gradignan
www.gradignan.fr
Bus 21 et 31, arrêt « Église de Gradignan »





GRADIGNAN RECRUTE !

► À l'EPAJG :

- Des animateurs pour l'accueil de loisirs du Clos du Vivier (BAFA nécessaire).
- Des bénévoles pour son action d'accompagnement à la scolarité (élémentaire et collégien).
- Des stages dans le domaine

de l'animation sont régulièrement à pourvoir.

INFOS : epajgbourg@ville-gradignan.fr | 05 56 89 17 12

► **Jobs d'été :** un rendez-vous est programmé chaque année au printemps par l'EPAJG.

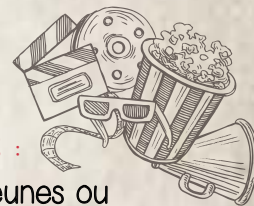
Des **jobs étudiants** dans le domaine culturel sur l'année sont également possibles. **INFOS :** culture@ville-gradignan.fr

► **Lire en Poche :** Le salon Lire en Poche recherche des stagiaires disponibles de mars à octobre (sélectionnés en décembre), mais aussi des bénévoles pour la durée du salon (3 jours). Contact : lireenpoche@ville-gradignan.fr

► **Service emploi :** Vous recherchez des entreprises qui recrutent? Une aide pour votre CV: le service emploi de la Ville. Sur rendez-vous : 05 56 75 65 07 | emploi@ville-gradignan.fr

LA CARTE JEUNE

Vous avez moins de 26 ans et habitez Gradignan? Vous pouvez bénéficier gratuitement de la Carte Jeune métropolitaine. Des offres culturelles, sportives et de loisirs sont accessibles dans 21 villes de la Métropole à des conditions préférentielles: cinéma, matchs, théâtre, permis de conduire (le panel de propositions couvre les activités d'une centaine de partenaires).



INFOS :
Info Jeunes ou
Médiathèque

> cartejeune.bordeaux-metropole.fr

> Application mobile disponible sur l'App Store et Google Play



Le tROCKé



Café et salle de répétition,
le tROCKé vous accueille en
centre-ville de Gradignan toute
l'année, en journée ou en soirée
pour boire un verre, pour un concert
ou un comedy club, billard, ping-pong,
baby-foot, espaces-canapés.
Salle et terrasse (en été).

HORAIRES DU CAFÉ :

Mardi : de 12h à 14h

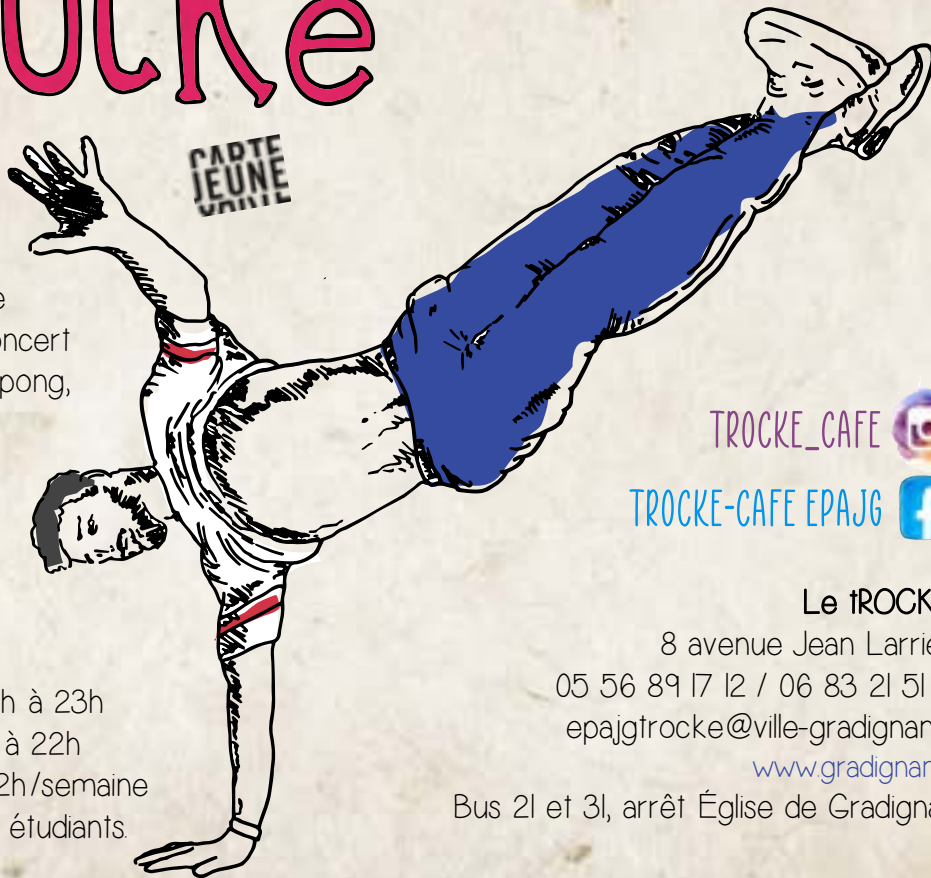
Mercredi : de 14h à 20h

Jeudi : de 12h à 14h

Vendredi : de 12h à 14h et de 19h à 23h

Samedi : de 14h à 18h et de 19h à 22h

Tarifs de la salle de répétition (2h/semaine
par personne/an) : 15€ pour les étudiants



TROCKE_CAFE



TROCKE-CAFE EPAJG



Le tROCKé,

8 avenue Jean Larrieu

05 56 89 17 12 / 06 83 21 51 12

epajgtrocke@ville-gradignanfr

www.gradignanfr

Bus 21 et 31, arrêt Église de Gradignan



Pour réviser ou préparer une présentation, le tROCKé, son vidéo-projecteur, ses salles, ses ordinateurs et son café vous accueillent.

LE CONSERVATOIRE DE GRADIGNAN

propose également des locaux et instruments (piano, percussions, harpe.) aux étudiants, notamment pendant les vacances scolaires

Contact : 05 56 75 21 74



Régulièrement, le tROCKé accueille le "Bus Rock School". Un bus à impériale transformé et aménagé par l'école de musique bordelaise en studio d'enregistrement. Expérience unique garantie



DES ESPACES pour Etudier

La Médiathèque Jean-Vautrin (20 min de Montaigne-Montesquieu), Plaine de Mandavit. Salles de travail au calme, espace multimédia équipé de 8 ordinateurs en consultation libre, d'une imprimante et d'un scanner.

> Elle est désormais ouverte les dimanches (14h-18h) de mi-octobre à mi-avril

Horaires : mardi de 14h à 20h, jeudi et vendredi de 14h à 18h
Mercredi et samedi de 10h à 18h



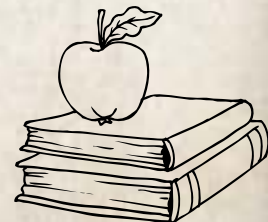
MEDIATHEQUE.GRADIGNAN

CARTE
JEUNE
VILLE



Le tROCKé propose également des salles, avec la possibilité d'emprunter un vidéo-projecteur (lire page 6).

La Canopée propose ses espaces pour développer ses projets post-études (lire page 10).



ÉTUDE

apprendre

TRAVAIL

lignes

calme

LES PLANS PRATIQUES POUR BOSSER

RECHERCHE D'UN LIVRE ?

🔗 **Le Vrai Lieu**, en plein centre-ville, propose une offre de livres généraliste et généreuse portée par une nouvelle équipe (100 cours du Général de Gaulle).

> www.librairie-levrailieu.fr

**CARTE
JEUNE
GRATUE**

VITE ! DU WIFI !

Le Wifi est disponible à la Médiathèque et au tROCKé Gratuit.

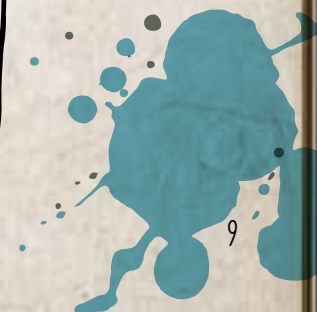
Docteur Ordinateur : spécialiste du dépannage informatique et multimédia à domicile.

> www.docteurordinateur.com/gradignan



AU GRAND AIR

Révisions et préparation des concours dans l'herbe, sous le soleil, dans l'un des 20 parcs de la commune, c'est également une option enviable dès les beaux jours (voir pages 2, 12 et 13).





LA CAN OP ÉE



LA CANOPÉE, UNE LIANE VERS LE MONDE PROFESSIONNEL

Cet espace de coworking porté par la Ville soutient les projets de création d'entreprises à l'aide de plusieurs dispositifs gratuits :

- **Des formations** sur deux jours (en partenariat avec le réseau Les Premières Nouvelle-Aquitaine)
- **Des rendez-vous conseils** pour la création d'entreprise. Durant 1h30, chacun peut s'entretenir de son projet avec un expert.
- **Une série d'événements** (en présentiel et en visio) est également programmée pour se professionnaliser à distance.
- **La salle de coworking** de la Canopée, idéalement aménagée, est accessible aux étudiants pour travailler leur projet de création d'entreprise.

À noter : Au printemps 2024, la Canopée s'installera au Château de l'Ermitage, entièrement rénové, tel un "Incubateur de Talents" et sera rejointe par d'autres structures.



LACANOPEECOWORKING 
CANOPÉEGRADIGNAN 

RÉDUCTIONS POUR LES ÉTUDIANTS

- Réductions Carte Jeune **-10%** à la Triche et **-5%** à la librairie **Le Vrai Lieu**, Autoécole Phil'Conducteur (Permis B).

- Réductions sur présentation de la Carte Étudiante chez les coiffeurs : **-20%** sur toutes les prestations chez **Franck Provost** **Forfait étudiant** pour les coupes chez **le P'tit Atelier**.

+ LES PHARMACIES DE GARDE

Leur liste est publiée sur le site 3237.fr (code postal 33170), ainsi que dans l'édition du jour du quotidien « Sud Ouest ».

» COMMERCES

POUR PRENDRE UN VERRE APRES L'EFFORT

Just One Beer : conviviaux et connaisseurs, les patrons vous attendent dans leur bar du quartier Malartic à l'atmosphère très chaleureuse.

La Triche : ce bar à jeux à l'ambiance chaleureuse et moderne propose un catalogue de jeux des plus traditionnels aux plus originaux, avec des animations chaque semaine.

M le vin : bar à vin de toutes les régions viticoles de France et d'ailleurs.

Le Chalet Lyrique : une agréable terrasse ombragée. Pensez aussi au **Beausoleil** et au **Vestiaire**, bar à bières, vins et concerts.

À découvrir : la **Brasserie Burdigala** (brasseur local 100% bio)



Toujours ouverts, les parcs de Gradignan vous attendent ! Pas moins de 20 parcs et de grands espaces de nature, pour courir, flâner, faire la sieste, réviser !

|| ZOOM SUR LE PARC DE MANDAVIT

À deux pas de la Médiathèque, du Conservatoire de musique et du Théâtre des Quatre Saisons, le Parc de Mandavit est un concentré de nature gradignanaise. Il est non seulement possible de prendre un bon bol d'air à l'abri de l'agitation urbaine, mais aussi de profiter des nombreuses installations sportives à proximité (lire pages 18 et 19).

Entre une prairie (24 hectares) et un bois (33 hectares) composé de pins maritimes, parasols, chênes et châtaigniers, l'immersion « nature » est garantie !

LA NATURE

À GRADIGNAN

LA PÊCHE SUR L'EAU BOURDE

L'association des Pêcheurs de L'Eau Bourde, basée à Gradignan, propose des apprentissages et sorties au bord de la rivière qui traverse la commune. Une bonne façon de découvrir des endroits secrets et changer de rythme, au fil de l'eau

> Infos : eaubourde.peche33.com





**PARC RENÉ
CANIVENC**



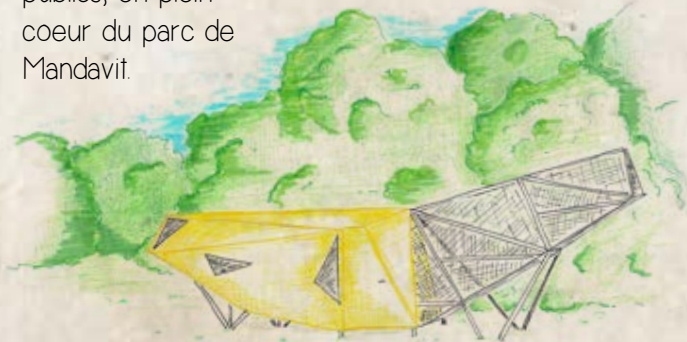
**PARC DE
LAURENZANE**



PRIEURÉ DE CAYAC

LE HAMAC

Dormir en pleine nature, bercé par les bruits de la forêt dans un habitat à l'architecture unique ? Le Hamac, l'un des 11 refuges périurbains de la métropole, propose gratuitement ces charmes pour tous les publics, en plein coeur du parc de Mandavit.



Sur réservation

www.lesrefugesbordeaux-metropole.fr

INFO SORTIES

Besoin d'idées de sorties ? Envie d'en savoir plus sur les bons plans à découvrir (histoire, patrimoine) ? Un week-end sur place à prévoir ? Une soirée théâtre ou concert ?

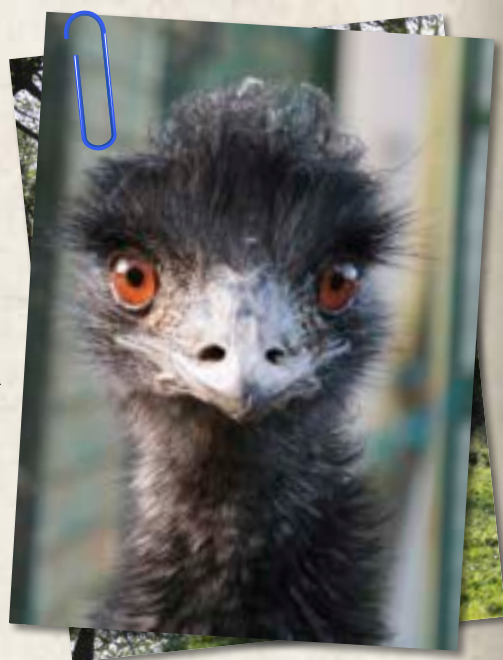
Mail : tourisme@ville-gradignan.fr

LA Maison DE LA NATURE



À deux pas de Mandavit, la Maison de la Nature et le parc René Canivenc assurent le dépaysement et un moment de découverte ludique

- Un domaine animalier héberge une centaine d'animaux : différentes espèces de mammifères (cheval landais, vaches marines, chèvres des Pyrénées, émeus, wallabies.), d'oiseaux et de poissons d'eau douce (dans l'aquarium)
- Des expositions régulières sur le monde végétal et animal sensibilisent à la fragilité de l'environnement et au développement durable
- Des événements et rendez-vous autour de la biodiversité, du patrimoine végétal et de la préservation de l'environnement sont organisés au fil de l'année



Permanences par la Société Linnéenne:

- en mycologie tous les lundis soirs, de 16h à 19h
- en botanique tous les 1^{ers} jeudis du mois, dès 14h

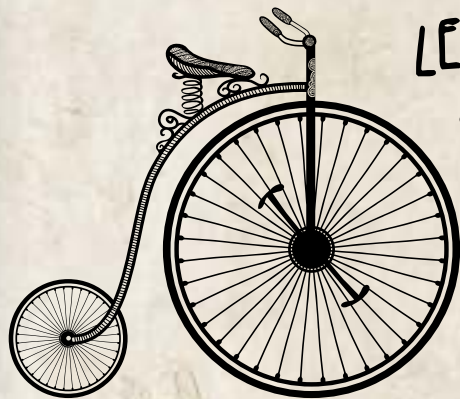


INFOS :
PARC RENE CANIVENC

53, rue du Moulineau

05 56 89 51 74

www.gradignanfr



LE VÉLO

Gradignan,
à 2 minutes
du domaine
universitaire
en vélo !

- **Les interventions d'Eturécup** : pour apprendre à réparer son vélo, l'association propose des sessions en extérieur tout au long de l'année
> <http://eturecup.org>
- **Maison du vélo** : atelier de réparation gratuit, tous les mercredis après-midis de 14h à 19h > 16 avenue Jean Larrieu / adhésion obligatoire : participation minimum 3€
- **Un pôle en plein coeur de ville** : une station de gonflage, de petites réparations et une aire de rechargement pour véhicules électriques est installée face à la place de l'église

Gradignan dispose d'un maillage important de pistes et bandes cyclables. Pour rejoindre le campus, un accès rapide emprunte le pont du Naudet, derrière le Village 6.



LA PROTECTION DE L'ENVIRONNEMENT

Plusieurs associations agissent sur la ville pour préserver son environnement et sensibiliser à sa protection. Un défi Mission Nature, type Clean-Up Day, est organisé par la Ville, chaque année, fin mars.

www.gradignan.fr

CONSOMMER RESPONSABLE

L'AMAP. Malartic distribue chaque semaine via des producteurs des paniers de légumes, viandes, fromages, pain. L'association le CABAS met en lien les consommateurs et les producteurs de produits bio ou issus de l'agriculture raisonnée.

La Culture

Le Théâtre des Quatre Saisons

CARTE
JEUNE

Adossé au parc de Mandavit, le « T4S » propose une programmation riche entre théâtre, musique (acoustique incroyable, reconnue sur le plan national) et danse. Plusieurs coups de pouce existent :

- **Un tarif étudiant en or** : 5,5€ pour tous les détenteurs de la carte étudiante sur l'ensemble des spectacles !
- **Les Places suspendues** : tiré d'une tradition napolitaine, ce système permet de bénéficier d'une place achetée auparavant par un autre spectateur et mise à disposition gratuitement le jour du spectacle.
- **Le Programme Pass-Eur** : destiné aux moins de 26 ans, il permet d'être parrainé et bénéficier ainsi de spectacles gratuits.

Infos : www.t4saisons.com

LA MÉDIATHÈQUE
JEAN VAUTRIN

CARTE
JEUNE

Lire page 8

Le musée Georges de Sonneville

Sur le site remarquable du Prieuré de Cayac qui vaut à lui seul le détour, ce musée propose gratuitement tout au long de l'année des expositions d'artistes contemporains et des ateliers. Retrouvez en exposition permanente des œuvres du peintre Georges de Sonneville (XX^e).



LE MUSÉE DE LA VIGNE & DU VIN

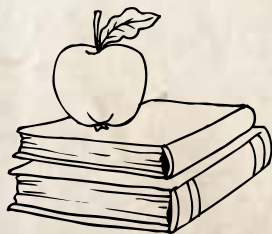
- Situé tout contre une partie du vignoble Château Pomey (classé Pessac-Léognan), le Musée permet de partir à la découverte du monde du vin, entre exposition d'outillage ancien et histoire des Graves.
- Dégustations mensuelles, visite des vignes.

Gradignan et le livre

« Lire en Poche » est devenu depuis sa création en 2005 le salon national de référence consacré au livre petit format. Il rassemble en moyenne une centaine d'écrivains et illustrateurs de tous pays. Durant tout un week-end, vers la mi-octobre, des rencontres d'auteurs, dédicaces, expositions et spectacles se déroulent dans la plaine de Mandavit, au Théâtre des Quatre Saisons, à la Médiathèque et dans un village de chapiteaux spécialement installés pour l'occasion. Les amateurs de Manga peuvent notamment profiter de la présence de dessinateurs.

« LEP » s'accompagne d'événements tout au long de l'année.

> www.lireenpoche.fr



**LIRE
EN
POCHE**



LE SPORT

à Gradignan

LA COURSE

Les trois circuits de Mandavit (un parcours Vitaa de 2,5km et deux parcours de running, 5 et 7 km) valent le détour.



LE VÉLO

Un parcours cyclable de 2,7 km existe aussi à Mandavit, et des circuits comme la boucle des Graves, le GR Métropolitain pour les plus curieux (vigne, bois.)



LA PELOTE

Le fronton de Mandavit est en accès libre.

LE FUTSAL

Des city stades sont installés dans les quartiers Malartic, St Géry et centre-ville.



LE SKATE

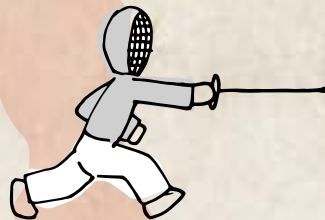
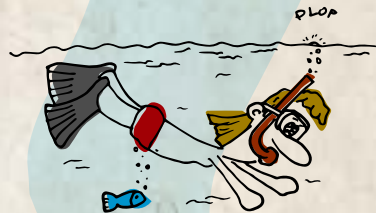
Rendez-vous au skatepark de Mandavit.



À noter Début 2024, une aire de fitness va être installée à l'orée de la plaine de Mandavit, à proximité du skatepark.

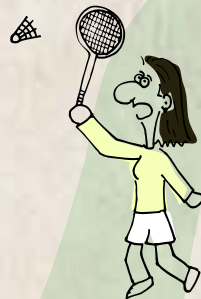
LE SUBAQUATIQUE

Les Coqs Rouges,
à Moulereins



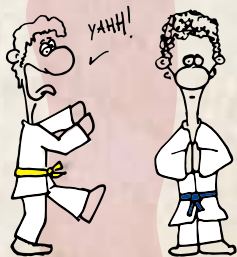
L'ESCRIME

Le Gradignan Talence
Escrime, parc de la Tannerie



LE PADEL, LE SQUASH, LE BADMINTON

Squashbad 33, en bord
de campus



LES ARTS MARTIAUX

Trois associations
spécialisées sur la
commune



LA GYM

Clubs de GRS,
gym artistique



LE SPORT SUR ROULETTES

Graves Roller enseigne toutes
les disciplines, tel le hockey.

Pour trouver toutes les disciplines (des plus classiques aux plus originales),
rendez-vous sur le guide des associations disponible sur gradignanfr

Un Week-end à Gradignan

SAMEDI

Quand on ne rentre pas dans ses pénates, Gradignan est une terre d'accueil toute trouvée pour allier travail et loisirs sur un week-end. Exemple d'un week-end bien rempli sur la Ville entre études, sport et farniente.

10^h

Envie de changer du passage rituel à la supérette du coin ?

Le marché de Rochefort est accessible tous les samedis matins de 8h à 13h avec ses produits frais

12^h

Direction Laurenzane pour pique-niquer dans le parc de l'Hôtel de Ville, ancien domaine viticole luxuriant garni des statues de l'artiste Danielle Bigata

14^h

Fans de shopping, quelques bonnes adresses vous attendent en centre-ville. N'oubliez pas votre carte étudiante !

18^h

En fin d'après-midi, un passage par Malartic vous permettra de décompresser chez Just One Beer, adresse branchée du quartier, ou à La Triche, à Cayac.

20^h

Puis en soirée, passage par le tROCKé pour l'une des nombreuses soirées de l'année. Après un stop par la terrasse du café, un concert vous attendra. À moins qu'une soirée impro ne soit en préparation ?

**VENDREDI
SOIR**

Et si tu passais au tROCKé Café ? Retrouve toute la programmation sur

www.gradignanfr et les pages Facebook et Instagram du tROCKé.

DIMANCHE

◆ AU RÉVEIL

Pour un réveil tonique, direction le Parc de Mandavit qui offre en pleine nature trois parcours (2,5, 5 et 7km) adaptés à tous les états de forme ! Ou peut-être préférez-vous les berges de l'Eau Bourde ?

◆ POUR LE DÉJEUNER

En pleine prairie de Mandavit, dépaysement garanti pour une pause déjeuner seulement troublée par le chant des oiseaux.

◆ Après manger

Pour se rassurer avant un exposé programmé le lundi matin, la Médiathèque propose ses salles d'études et de consultations le dimanche (14h-18h) jusqu'à mi-avril. Ses immenses baies vitrées donnant sur la prairie enchantent les plus studieux et les autres.

◆ DANS L'APRÈS-MIDI

Pour finir en beauté, le parc du Moulin d'Ornon (3 hectares) et son bassin d'étalement sont ouverts à la pêche via l'Association des pêcheurs de l'Eau-Bourde. De quoi conclure en toute tranquillité son dimanche !

DÉS DATES À NOTER TOUTE L'ANNÉE

Battle Hip Hop février

Mission Nature fin mars

Job d'été printemps

Vide-dressing du tROCKé mi-avril

Fête Sport & Nature et
la Gradi-Dingue (course d'obstacles) fin mai

Fête de la Musique à Gradignan juin

Festival Play début juillet (gratuit)

Journée de la Biodiversité septembre

Lire en Poche 2^e weekend d'octobre



Besoin de retirer
votre carte d'identité ou
votre passeport ?

La Mairie est aussi ouverte
le samedi matin de 9h à midi.

> 05.56.75.65.02



Activités Insolites

Envie d'être tout simplement surpris en découvrant une nouvelle activité ?

Quelques clins d'œil insolites parmi les 170 associations présentes et actives sur Gradignan

ÉCORESPONSABILITÉ

- ★ Eturécup : le réflexe recyclerie
- ★ La Maison du Vélo



LE BIEN-ÊTRE

- ☞ La Sophrologie : graine de sophro
- ☞ Le Yoga : Ajna (cours de yoga kundalini et yin yoga), Association gradignanaise de Yoga



Autres cultures

- ☼ L'association des étudiants de Polynésie Française (près du Campus)
- ☼ Le Musée de la Vigne et du vin : découvrez la viticulture et participez à des soirées dégustation
- ☼ Le comité de jumelage de Gradignan : Gradignan/Pfungstadt (Allemagne)



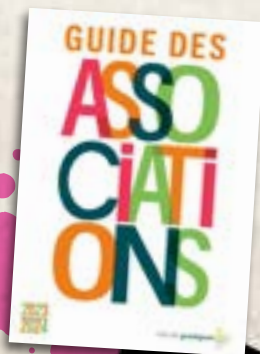
Le jeu

- ☞ La ludothèque municipale (adhésion gratuite sur présentation de la carte jeune)
- ☞ La Triche (bar à jeux)
- ☞ La GUILD (jeux de stratégie)



INSOLITE

- ★ La Creative House Fablab coh@bit, un espace collaboratif de fabrication et création numérique
- ★ Transtech, développeur d'inventions (de l'idée au Brevet)
- ★ L'arthothèque, empruntez une sculpture (comme un livre)
- ★ Moovens Roller, patinoire de 800m² dédiée à la pratique du roller



Retrouvez toutes les associations sur le guide des associations et sur gradignanfr



Aides



Le CROUS est un support privilégié pour résoudre des questions de logement, de versement des bourses, ou pour se restaurer à bas prix au sein de l'un des six restaurants universitaires



Vous pourrez également y trouver :
des assistantes du service social à votre écoute



INFOS :

> 09 72 59 65 33 et messervicesetudiant.gouv.fr

L'ESPACE SANTÉ ÉTUDIANT

regroupe des professionnels de
santé qui apportent un soutien au
sujet de votre santé ou de la vie
étudiante : 22 avenue Pey Berland,
à Pessac ou 05 33 51 42 00
(ou via doctolib)



TRANSPORTS

VERS LE CAMPUS ET LE CENTRE-VILLE DE BORDEAUX :

Trams et bus :

- Montaigne-Montesquieu -> Église de Gradignan (15 min/Ligne 3I)
- Place de la Victoire -> Église de Gradignan (40 min/Ligne 3I et Tram B)

Trains et avions :

- Gradignan > Aéroport Bordeaux Mérignac (15 min)
- Gradignan > Gare Saint-Jean (20 min)

L'ÉVASION :

En voiture /covoiturage /bus

- Gradignan > Le Grand Crohot (50 min)
- Gradignan > Arcachon (45 min)
- Gradignan > Biarritz (1h50)
- Gradignan > Gourette (3h)



ENVIE DE PARTICIPER À LA VIE
LOCALE ET CITOYENNE ?
UNE IDÉE, UN PROJET
À DÉVELOPPER ?

ENVOYEZ UN MAIL À :
LE-MAIRE@VILLE-GRADIGNAN.FR

TARIFICATION SOLIDAIRE TRANSPORTS

Bordeaux Métropole met en place la tarification solidaire sur le réseau TBM : réductions allant de 30% à 100% sur votre abonnement.
> tarificationsolidaire.bordeaux-metropole.fr



WWW.GRADIGNAN.FR